

Belen, benetako gabon istorio bat

Usadio kristauaren arabera, etxe askotan jaiotza muntatu ohi dute Gabon garaian; Jesukristo, ustez, Belen herrian jaio zen momentua irudikatzen. Baina gaur egungo Belen hiriak zer ikusi gutxi dauka jaiotza horiek irudikatzen duten herrixka maitagarriarekin. Jarduera honetan ikuspegi hori eguneratzen lagunduko dizugu.

1- Ba al da Belen izeneko herririk?

Lan taldean komentatzeko:

- Gustuko al dituzu Gabonak? Ospatu ohi dituzu edo porrak hartzeko aitzakia ona baino ez da?
- Zenbat diru gastatu ohi duzu Gabonetan? Zertan gastatzen duzu gehien, janaritan, oparietan, parrandetan...?
- Zein dira Gabonetako ospakizunen artean gustukoena eta gorrotoen duzuna? (polboroiak, gabon kantak, Olentzero, familiarterko afariak, gabon zaharreko kotiloiak...)
- Zuen etxean jaiotza muntatzeko tradizioirik al dago? Bisitatu ohi dituzu hirian muntatzen dituztenak?
- Uste al duzu Belen izeneko herririk dagoela edo tradizio kristauaren asmakizuna dela uste duzu? Erreparatu albiste honi:



2015-12-02

El Correo

Floridako jaiotza osatzen duten irudiak jartzen hasi dira, 300 baino gehiago

Udalak gaur bukatuko ditu apainketa lanak, emakumezko artzain baten eskultura berria jarrita. Udala astelehenean hasi zen jartzen Floridako jaiotza monumentala osatzen duten benetako neurriko irudiak, 300 irudi baino gehiago.

Artzain gaztagilearen eskultura berria jarrita emango da bukatutzat 1962an sortutako jaiotza berezi hau apaintzeko lana, asteazkenean. Abenduaren 4an irekiko da ofizialki, 16:00etan.

Irakurri berri duzun albistean Belen herriko pertsonaiak irudikatzen dituzten eskulturez ari dira. Baina ba al dago Belen izeneko herririk? Eta baldin badago, ba al dauka zer ikusirik Floridako jaiotzak irudikatzen duen horrekin? Proba egingo dugu zenbateraino ezagutzen duzun gaur egungo Belen herriaren errealitatea. Aukera itzazu inkesta honetan zure ustez egokiak diren erantzunak, eta gero konproba itzazu ondorengo testua irakurriz.

1- Gaur egun Belen herriak...

- a) Beit Lehen izena du, hebreeraz, eta Israelen kokatuta dago.
- b) Bil'in izena du, arabieraz, eta Gazan kokatuta dago, Palestinan.
- c) Bethlehem izena du, arabieraz, eta Zisjordanian kokatuta dago, Palestinan.

2- Belen herrian populazio gehiena...

- a) Musulmana da.
- b) Kristaua da, kristauen ustez bertan jaiotzen Jesuskristo.
- c) Judua da, Israelek populazio kolonoa eraman baitzuen hara.

3- 1967tik aurrera...

- a) Israelek populazio kolonoa eraman zuen Belenera. Gaur egun, berriz, kolonoak bertako populazioarekin nahastuta bizi dira.
- b) Israelek koloniak eraiki zituen Belen inguruan, eta han kanpotik etorritako populazioa bizi da, bertakoarekin nahastu gabe.
- c) Israelek populazio kolonoa eraman zuen Belenera; eta, gaur egun, errefuxiatuen kanpamenduetan bizi dira.

4- Belengo populazio gehienak...

- a) arazoak dauzka batetik bestera mugitzeko hiria harresiz inguratuta dagoelako.
- b) Jerusalemene egiten du lan, 8 kilometro eskasetara dagoelako.
- c) Israelgo armadaren kontrol militarrek zeharkatzeko baimen berezia daukate.

5- Gabon garaietan...

- a) ez da apenas erromesik joaten Belenera, okupazio egoera dela eta.
- b) Bethlehemeko Udalak prestaketa bereziak egiten ditu mundu osoko erromesei harrera egiteko.
- c) ez da ezer berezirik antolatzen, populazio gehiena musulmana delako.

6- Turismo erlijiosoa...

- a) oso errentagarria da Belengo ekonomiarentzat.
- b) ez da oso errentagarria Belengo ekonomiarentzat, erromesek ez dutelako diru asko gastatzen.
- c) ez da oso errentagarria Belengo ekonomiarentzat, turismoaren industria Israelek kontrolatzen duelako.



Belen (arabieraz, Bethlehem, "haragiaren etxea") Jerusalemetik 8 kilometro hegoaldera dagoen hiri palestinarra da. Judeako mendietan dago kokatuta, Zisjordanian, eta 25.000 biztanle inguru ditu. Horietaz gain, 1948an Israelgo estatuaren sorreraren ondorioz eskualde horretara iritsi ziren errefuxiatuak eta haien ondorengoak ere bertan eraikitako kanpamenduetan bizi dira.



Beraz, oro har, 140.000 palestinar inguru bizi dira Bethelhem hirigunean. Gaur egun, 1993ko Osloko akordioak sinatu zirenetik, Bethlehemeko eremuak Palestinako Autoritatearen administrazioaren menpe daude.

Munduko kristau komunitate zaharrenetako bat bertan bizi da, izan ere, tradizio kristauak bertan kokatzen du Jesukristoren jaiotzaren lekua. Konstantino Handia enperadoreak, 330ean, bertan eraiki zuen Natibitatearen basilika, Kripta Santua deitutako zulo baten gainean. Baliteke hori izatea munduko kristau eliza guztien artean zaharrena.

Historian zehar kristauak izan dira bertako biztanle gehienak; gaur egun, berriz, musulmanek aurrea hartu diete.

1967an, sei egunetako gerraren ondoren, Israelgo armadak Zisjordania osoa hartu zuen menpean, eta, geroztik, populazio kolonoa eraman dute bertan eraikitako kokalekuetara. Bethlehemen ere hamaika kolonia daude inguruan eraikita.

Nazioarteko legediaren arabera eremu okupatuetan eraikitako kokaleku horiek ilegalak diren arren, azken hamarkada hauetan kolonoen populazioa biderkatu egin da, eta koloniak zabaldu. Hala ere, bertako populazioa eta populazio errefuxiatua, batetik; eta kolonoen populazioa, bestetik; fisikoki banatuta bizi dira. Gainera, Israelgo administrazioak koloniak hornitzeko errepideak eta garraio sarea eraiki ditu, nazioarteko legedia urratuz, eta bertako populazio palestinarra baztertuz.

2002an okupazio-administrazioa porlanezko harresi bat eraikitzen hasi zen Zisjordania eta Israelen artean, baina Nazioarteko Komunitateak onartutako mugak errespetatu gabe. Gaur egun, hamazazpi urte geroago, Bethlehem harresiz guztiz inguratuta dago. Hori dela eta, bertako biztanleek arazo handiak dituzte batetik bestera askatasunez mugitzeko. Jerusalemera joatea, adibidez, debekatuta dago hango populazio palestinar gehienarentzat, 8 kilometro eskasetara badago ere; eta bakarrik lan-baimena edota baimen bereziak dituztenek zeharkatu ditzakete okupazio-armadaren kontrol militarrik.

Gabonetan Bethlehemeko Udalak prestaketa handiak egiten ditu egun horietan etortzen diren fededunei harrera egiteko, izan ere, egun horietan mundu osoko erromes kristau asko joaten dira Bethlehemera, Jesukristoren jaiotza ospatzera. Hala ere, turismoaren industria ere Israelgo administrazioak kontrolatzen du, eta turista kristau horietako gutxik ezagutu ahal izaten dute hango palestinarren bizimodua, eta dirua ere Israelgo zirkuitu turistikoetan uzten dute.

2- Gabonak Belenen

Modu berezian ospatzen al dira gaur egun Gabonak Bethlehem hirian? Jarraian, Mikel Ayestaran kazetariak bertatik Gabonen aurreko egunetan egindako kronikaren bideoa ikusiko duzu. Ikusi eta gero erabaki ondorengo esaldiak EGIA ala GEZURRA ote diren.

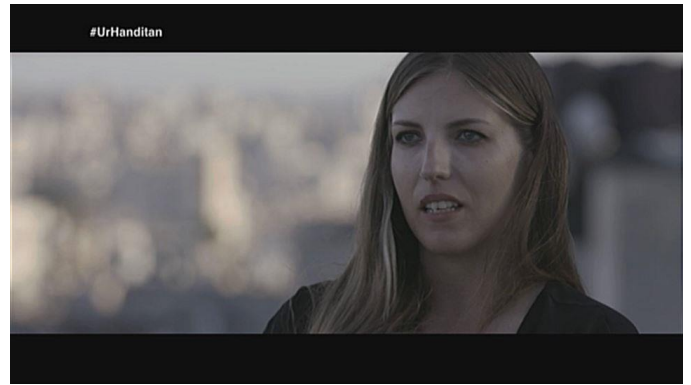


	EGIA	GEZURRA
Jesus, ustez, jaio zen tokian bertan; Natibitate elizan; Gabonetako zuhaitz erraldoi bat jarri dute.		
Udal langileek mundu osotik etorritako erromesei harrera egiteko apaingarriak jartzeko lanetan ari dira.		
Alkateak salatu du jaiak ezin direla bakean ospatu Israelek harresia eraikitzen duen bitartean, eta azken astean hainbat gazte hil dituztelako.		
Harresiak ez du Bethlehem guztiz inguratu Israelek kasu egin diolako Aita Santuaren eskakizunari.		
Okupazioaren menpe bizi diren arren, horrek ez du eragin zuzenik Gabonetako ospakizunetan.		
Bethlehem harresiz inguratuta egoteak ez ditu bultzatu kristauak emigratzera.		
Kristauen ordezkari batek salatu du harresia bukatzen dutenean Bethlehem espetxe handi bat izango dela.		



3- Belengo euskaldun bat

Amaia Elortza beasaindarra abokatua da eta 2012tik Bethlehemen bizi da, errefuxiatuen kanpamendu batean, giza eskubideen aldeko erakunde batean lanean. EITBko *Ur Handitan* saioan egindako elkarrizketan bere esperientzia kontatu du. Entzun ezazu eta, jarraian, erantzun itzazu ondorengo galderak.



1- Nolatan bukatu zuen Amaiak Palestinan?

- 2012an Aida errefuxiatuen kanpamenduko elkarte batean lanera joan zen, gerora piztu zitzaion interesa Palestinarekin.
- 2012an hasi zen Palestinan gertatzen zena ikasten, handik urte batzuetara Aida errefuxiatuen kanpamenduan udako kanpamendu bat antolatu zuen.
- Aida errefuxiatuen kanpamenduan antolatutako udako kanpamentu batean parte hartu zuen, betidanik izan zuelako interesa Palestinako auzian.

2- Nola sortu ziren, Amaiaren esanetan, errefuxiatuen kanpamenduak?

- 1948an Israelgo estatua sortu zenean, Bethlehemen bizi ziren 700.000 palestinarrek errefuxiatu bihurtu ziren.
- 1948an Israelgo estatua sortu zenean 700.000 palestinar inguruk ihes egin behar izan zuten haien herrietatik, eta kanpamendu horietan bilatu zuten babesa.
- 1948an errefuxiatuen kanpamenduak sortu zituzten, gerratik ihesian zetozen israeldarrei babesa emateko.

3- Nongoak dira errefuxiatuak?

- Belaunaldi gazteak errefuxiatuen kanpamenduetan jaio dira eta bertakoak sentitzen dira.
- Nahiz eta errefuxiatuen kanpamenduan jaioak izan, nongoak diren galdetuz gero, familiaren jatorrizko herria aipatzen dute.
- Errefuxiatuen kanpamenduan jaio direnei galdetuz gero, ez dute onartzen handik kanpokoak direla.

4- Inoiz ikusi al ditu kanpamenduko auzokideen jatorrizko herriak?

- Berak bai, baina ez errefuxiatuek, Israelek haien jatorrizko herrietatik deskonektatu egin dituelako.
- Ez, Israelek deskonektatu egin dituelako jatorrizko herriak herrialde okupatuetatik.
- Bai, eta batzuetan lagundu izan die errefuxiatuei haien herrietara modu klandestinoan pasatzen.

5- Nola jarraitzen du gaur egun palestinarrek kanporatzeko prozesuak?

- Modu diskretuagoan, haien bizi-baldintzak jasanezinak eginez behartzen dituzte alde egitera.
- Gaur egun ezinezkoa da eskolara edota ospitalera joateko oztopoak jartzea.
- Israelek gutxika-gutxika jartzen dizkie oztopoak, horregatik erraz aguantatzen dituzte bizi baldintza horiek.

6- Nolakoa da bizimodua kanpamenduan?

- Espazio faltagatik, umeak parkera joaten dira entrenatzera.
- Armadak kanpamenduan sartu eta entrenatzen ari den jendea atxilotzen du.
- Espazio falta dago, eta armada noiznahi sartzen da, eta gauetz jendea atxilotzen dute entrenamendu hutsagatik.

7- Gorroto al ditu Amaiak israeldarrak?

- Gorroto zuzena ez die, baina kontziente da pertsona horiek sistemaren parte direla eta seguraski armadan izan direla.
- Ez guztiak, bakarrik jendea traumatizatu dutenak
- Arazo pertsonalak izan ditu, baina sistemaren parte direnekin bakarrik.

4- Gaur egungo jaiotza muntatzen

Dagoeneko konturatuko zinen gaur egungo Belenek ez daukala zer ikusi handirik jaiotzek irudikatzen duten herri maitagarriarekin. Ariketa honetan zehar XXI. Mendeko Belenek dituen osagai batzuen inguruko informazioa jaso duzu. Hona hemen batzuk.



Harresia: Israelgo administrazioa 2002an hasi zen 8 metroko altuerako eta 800 kilometroko harresia eraikitzen, Zisjordania eta Israel artean; baina Nazioarteko Komunitateak onartutako mugak errespetatu gabe. Gaur egun, Bethlehem porlanezko pareta batez inguratuta dago, eta hango biztanleak ezin dira askatasunez mugitu; adibidez, haien jatorrizko herrietara, haien lur sailletara edota Jerusalemara joateko.

Koloniak: 1967an hasi zen Israelgo administrazioa Zisjordanian kolonoak eramaten. Gaur egun milioi erdi inguru bizi dira Nazioarteko Legediaren arabera ilegalak diren kolonietan. Bethlehem koloniaz inguratuta dago. Koloniek errepide sare eta azpiegitura propioak dauzkate, kolonoek ez dute kontakturik bertako populazio palestinarrekin, baina haien ur iturriak bereganatu dituzte.



Errefuxiatuen kanpamenduak: 1948an Israelgo estatua sortzearekin batera, 700.000 palestinar inguruk jaioterriak utzi eta ihes egin behar izan zuten, israeldarrek 500 herri palestinarretik gora suntsitu zituztelako. Errefuxiatuen kanpamenduetan bilatu zuten babes, egoera konpondu bitartean. Hirurogeita hamar urte geroago orduko kanpamendu bertsuetan jarraitzen dute, besteak beste, Bethlehemeko Aida eta Deisheh kanpamenduetan, eta 6 milioi dira.

Kontrol militarrik: Bethlehem, gaur egun, harresiz inguratuta dago eta sarrera-irteera guztiak okupazio erregimenak kontrolatzen ditu. Bertako herritarrek zailtasun handiak dituzte mugitzeko, eta bakarrik okupazio-administrazioaren baimen bereziak dituztenek zeharkatu ahal dituzte kontrol militarrik; adibidez, handik zortzi kilometrotara Jerusalemara lanera edota ospitalera joateko.



Udalak Floridako jaiotza osatzen duten irudiak eguneratuko ditu.

Udalak gaur hasiko ditu Floridako jaiotzako irudiak eguneratzeko lanak. Udal Batzarrak pasa den hileko bilkuran erabaki zuenez, Gasteiz hiri modernoa da, eta modernitate horren neurriko jaiotza eduki behar du. Horregatik, jaiotzak ematen duen Belen herriko

irudia zaharkituta geratu dela ikusita, XXI. mendeko errealitatera egokituko dute. Horretarako, orain arteko jaiotzako elementu zahar batzuk kendu eta berriak sartuko dituzte. Gaur bertan hasiko dira berritze lanak.

Imaginatuz Floridako jaiotza eguneratzeko proiektu horretarako zure proposamena aurkeztuko duzula. Orain, Bethlehemi buruz jaso duzun informazioa kontuan hartuta, pentsatu, jaiotza XXI. mendera egokitu beharko **bazenu**, zer aldatuko **zenuke**? Zer elementu kenduko **zenuke**? Eta zein erantsiko **zenuke**?

Talde txikitik, jaso ezazue idatziz zuen proposamena (**baldintza hipotetikoa erabiliz**), eta gero ikaskideei aurkeztu. Proposamen guztien artean gaur egungo Bethlehamera hobekien egokitzen dena aukeratuko duzue.

Floridako jaiotza XXI. Mendeko Beleneko irudi errealera egokitu beharko bagenu, honako aldaketa hauek egingo genituzke:

.....

.....

.....

.....

.....

.....

.....

.....

.....

.....

.....

.....

.....

.....

.....

.....

.....



Usadio kristauaren arabera, jaiotzak Jesus jaio zeneko momentua irudikatzen du. Baina, imajinatzen al duzu gaur egun, 2019an, etxerik gabeko bikote baten haurra jaioko **balitz**, nolako izango **litzateke** haren bizimodua? Hasteko, ez **litzateke** Jesus izango, Yusue baizik. Talde txikitan bilduta jaso itzazue zuen hipotesiak (**betiere, baldintza hipotetikoa erabiliz**) eta gero partekatu zuen ikaskideekin... Nolako izango **litzateke** haren bizimodua? Zer egin beharko **luke** haren amak ospitalera joateko? Zer aurkituko **luke** umeak mundura iritsi bezain laster?...



Yusue 2019 urtean jaioko **balitz**, bere bizimodua ez **litzateke** oso erraza izango. Hasteko,

.....

.....

.....

.....

.....

.....

.....

.....

.....

.....

.....

.....

.....

.....

.....

.....

.....

.....

.....

.....

.....

.....

.....

.....

.....

1- Ba al da Belen izeneko herririk?

1- Gaur egun Belen herriak...

c) Bethlehem izena du, arabieraz, eta Zisjordanian kokatuta dago, Palestinan.

2- Belen herrian populazio gehiena...

a) Musulmana da.

3- 1967tik aurrera...

b) Israelek koloniak eraiki zituen Belen inguruan, eta han kanpotik etorritako populazioa bizi da, bertakoarekin nahastu gabe.

4- Belengo populazio gehienak...

a) arazoak dauzka batetik bestera mugitzeko hiriak harresiz inguratuta dagoelako.

5- Gabon garaian...

b) Bethlehemeko Udalak prestaketa bereziak egiten ditu mundu osoko erromesei harrera egiteko.

6- Turismo erlijiosoa...

c) ez da oso errentagarria Belengo ekonomiarentzat, turismoaren industria Israelek kontrolatzen duelako.

2- Gabonak Belenen

	EGIA	GEZURRA
Jesus, ustez, jaio zen tokian bertan; Natibitate elizan; Gabonetako zuhaitz erraldoi bat jarri dute.		X
Udal langileek mundu osotik etorritako erromesei harrera egiteko apaingarriak jartzeko lanetan ari dira.	X	
Alkateak salatu du jaiak ezin direla bakean ospatu Israelek harresia eraikitzen duen bitartean, eta azken astean gazte bat hil dutelako.	X	
Harresiak ez du Bethlehem guztiz inguratu Israelek kasu egin diolako Aita santuaren eskakizunari.		X
Okupazioaren menpe bizi diren arren, horrek ez du eragin zuzenik Gabonetako ospakizunetan.		X
Bethlehem harresiz inguratuta egoteak ez ditu bultzatu kristauak emigratzera.		X
Kristauen ordezkari batek salatu du harresia bukatzen dutenean Bethlehem espetxe handi bat izango dela.	X	

3- Belengo euskaldun bat

1- Nolatan bukatu zuen Amaiak Palestinan?

- c) Aida errefuxiatuen kanpamenduan antolatutako udako kanpamentu batean parte hartu zuen, betidanik izan zuelako interesa Palestinako auzian.

2- Nola sortu ziren, Amaiaren esanetan, errefuxiatuen kanpamenduak?

- b) 1948an Israelgo estatua sortu zenean 700.000 palestinar inguruk ihes egin behar izan zuten haien herrietatik, eta kanpamendu horietan bilatu zuten babes.

3- Nongoak dira errefuxiatuak?

- b) Nahiz eta errefuxiatuen kanpamenduan jaiok izan, nongoak diren galdetuz gero, familiaren jatorrizko herria aipatzen dute.

4- Inoiz ikusi al ditu kanpamenduko auzokideen jatorrizko herriak?

- c) Bai, eta batzuetan lagundu izan die errefuxiatuei haien herrietara modu klandestinoan pasatzen.

5- Nola jarraitzen du gaur egun palestinarrek kanporatzeko prozesuak?

- a) Modu diskretuagoan, haien bizi-baldintzak jasanezinak eginez behartzen dituzte alde egitera.

6- Nolakoa da bizimodua kanpamenduan?

- c) Espazio falta dago, eta armada noiznahi sartzen da, eta gauez jendea atxilotzen dute entrenamendu hutsagatik.

7- Gorroto al ditu Amaiak israeldarrak?

- a) Gorroto zuzena ez die, baina kontziente da pertsona horiek sistemaren parte direla eta seguraski armadan izan direla.