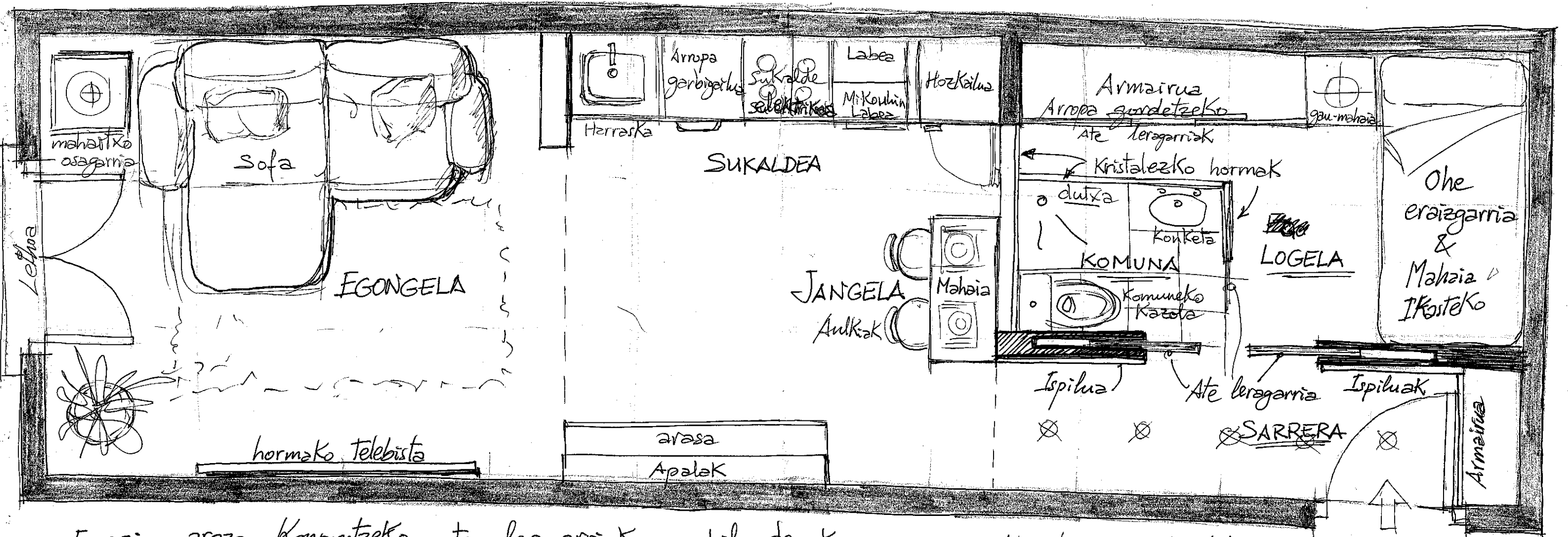


- Etxe txiki batean oso garrantzitsua da espazioa ondo aprobetxatzea. Horretarako, volumen oso erabili behar dugu. Hau da, armairuak seruitik sabaitara izan behar dira. Horatu behar dugun etxea oso luzea eta estua da (10x3m). Gainera, Bekarik leiho bat dauka punta batean. Horregatik, pentsetan dugu hobe dela Komunara eta logelara sarreran, eta egongelara leihorean ondoan kokatzea. Gu normalean egun osoa (paratzen dugu) egongelara eta logelara joaten gara gamean lo egiteko. Argi naturala aprobetxatzea behar dugu



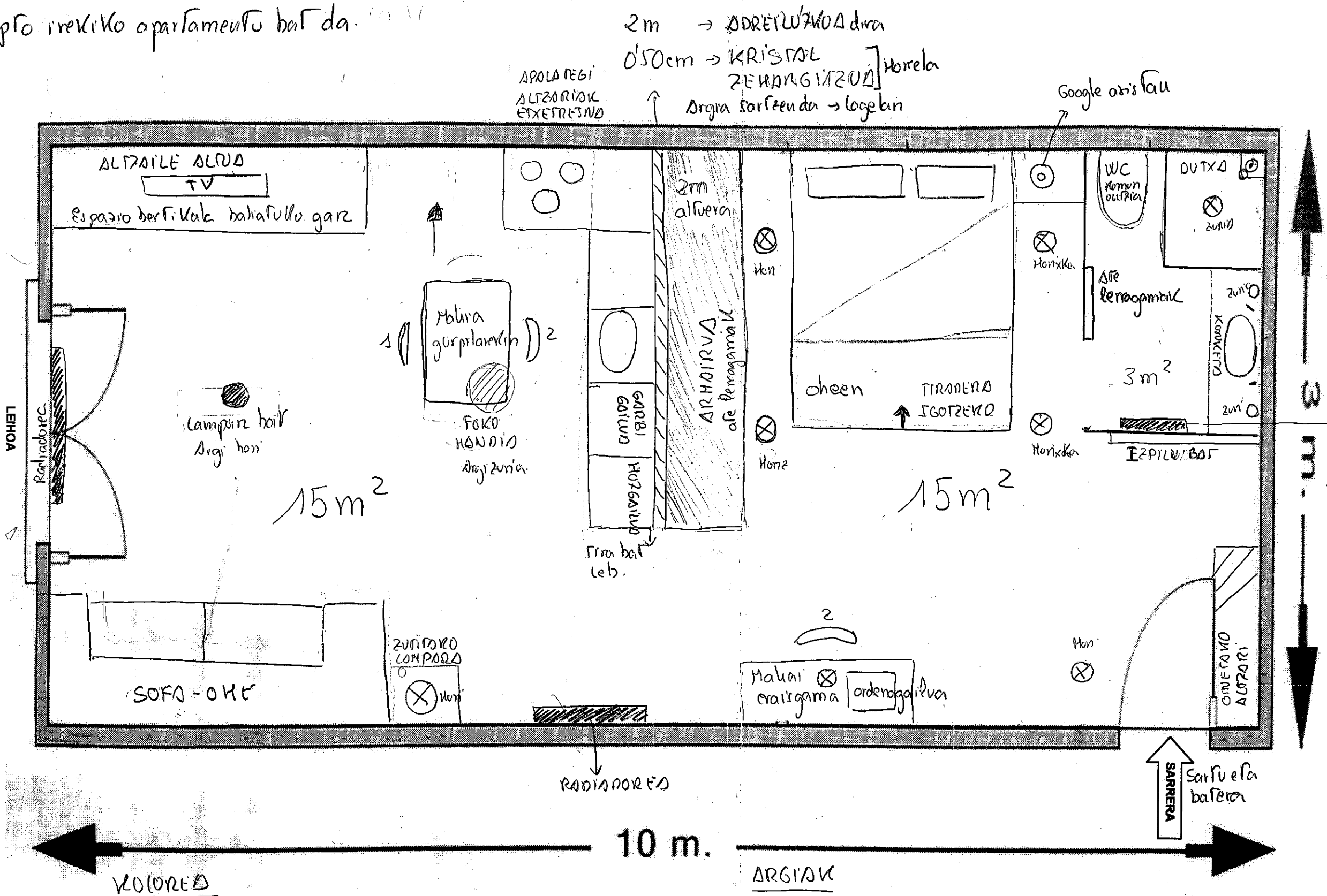
Espazio arazo konpontzeko, ate leragarriak erabil dezakezu. Komuneko hormak kristalezko eginda dago, horrela argi naturala sartuko da komunera eta logelara. Sarrera eta korredorea pixka bat estuak geratzen dira. Ordwan, garrantzitsua da ispilua ipintzeko espazio horiek handiago sentzateko ematen diolako.

KRISJATXI, S.L.

DEKORAZIÓILEA ETA ARKITEKTÓIAK → RUBEN ETO JESUS MARTIN

30m Karra Tulo

Kauzertu irekiko apartamentu bat da.



Hemen duzu erabat hornitua behar duzun 30 m<sup>2</sup>-ko etxearen plana.

- Sabai zuriak
- Horuak, kolore okreak → argitasuna eta zabal tasuna ematen diotelaiko

- + oso praktikoa
- + Momentu honetan merkeagoa
- + Kalitatek materialak diruz
- + Gastera leku onenean dago
- + 200.000 € Balio du
- + Sarrera 50.000 € tan

Balioak soilik dira

Radiatora  
toalla  
Zin Tzi Pi. Kabinak

Topiluaren bi alboetan  
bi arqi zuzena

Armaizun altuaak honmatik / honman zintzilikatuta eta armaizun altu horien arqipuz arzak daude, janaria prestatzeko.

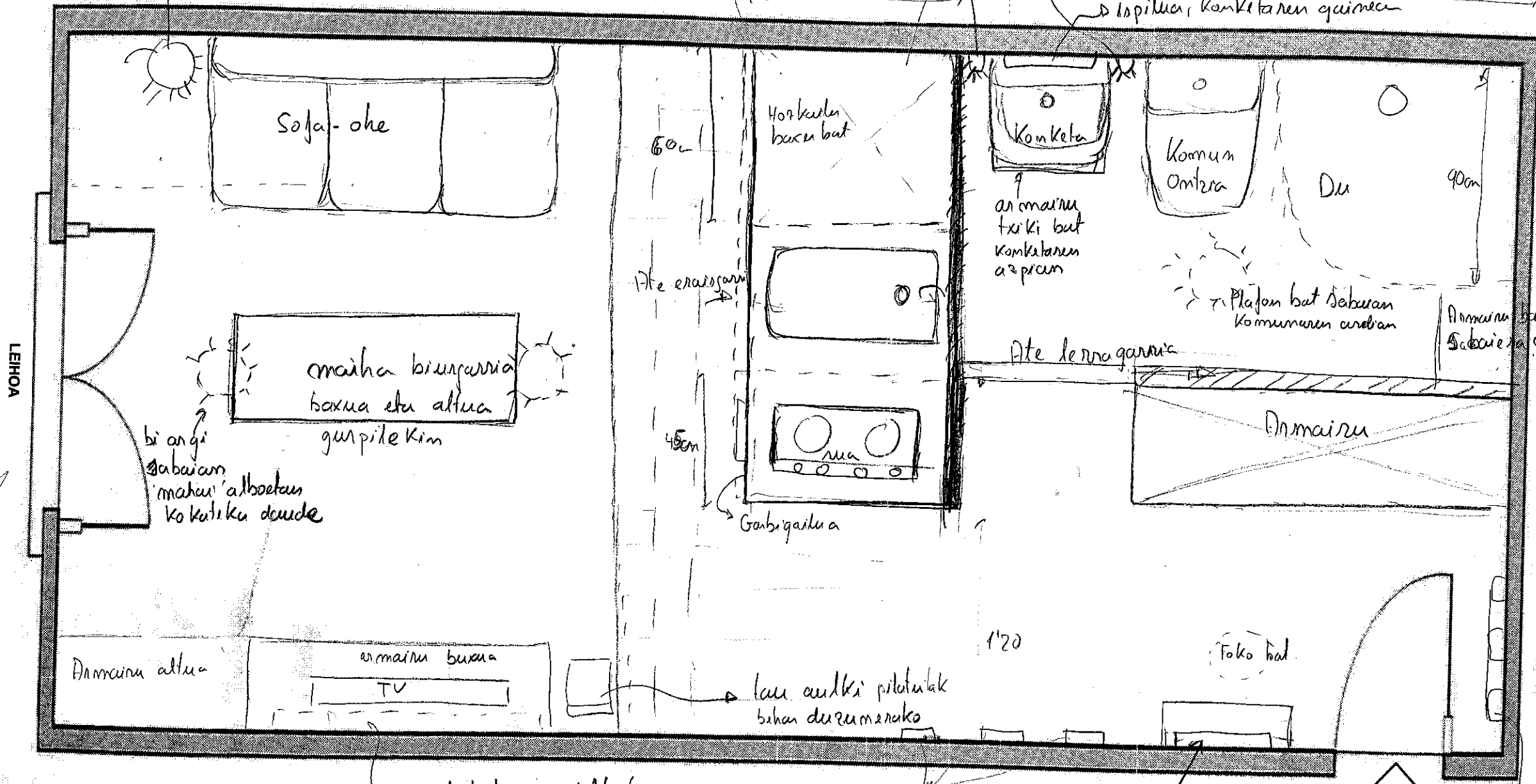
di'simurko lampara bat.

0'60

2'5

Topilua, konketaren gainean

Hemen duzu erabat hornitu behar duzun 30 m<sup>2</sup>-ko etxearen plana.



LEHOA

3 m.

10 m.

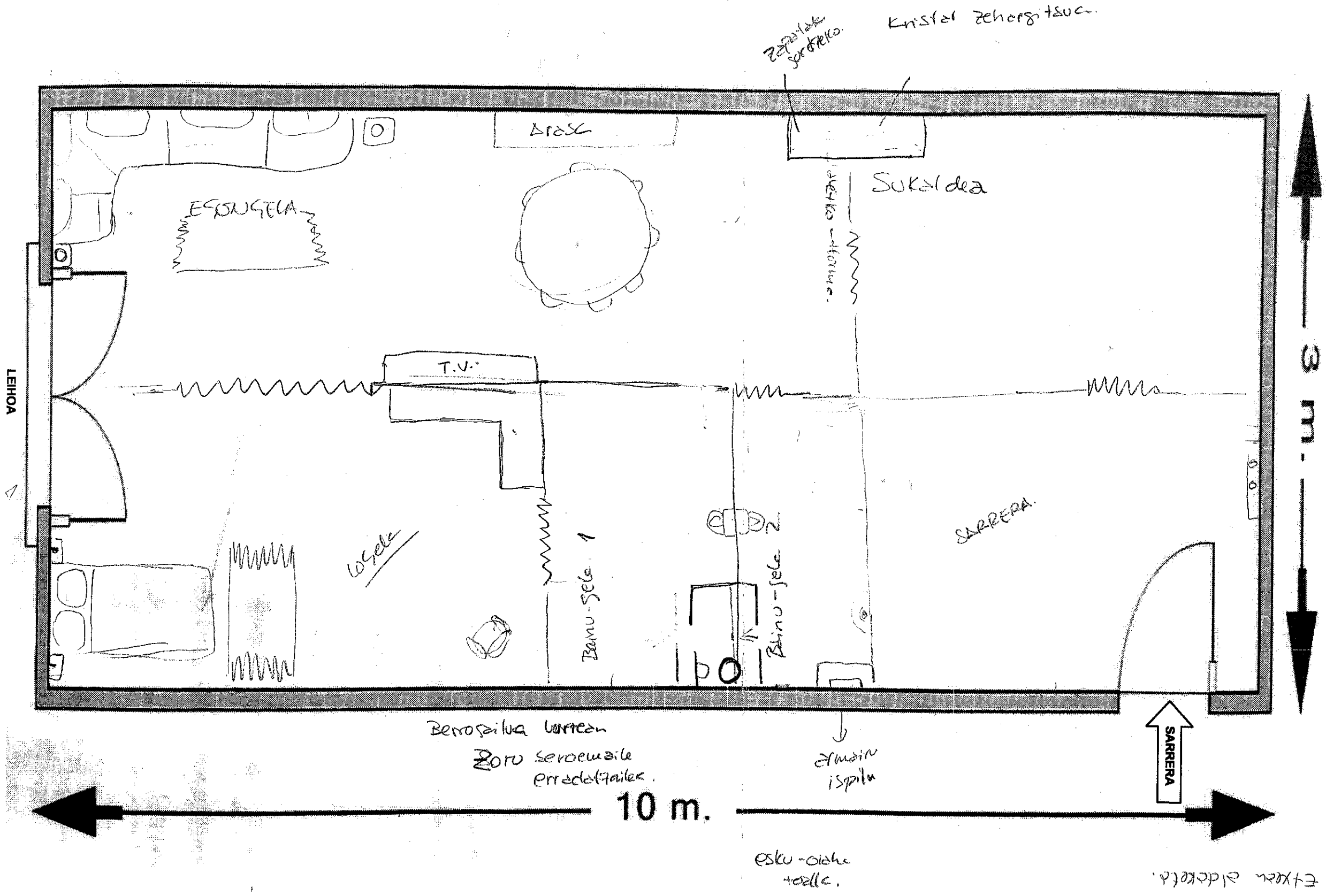
sartu eta batera → mada maiz entzun.

Hormetan → Dena kolore berdina ipimiko dult → champagne bezala.

Komunean: 'azulijo berde' arqa eta zuria.

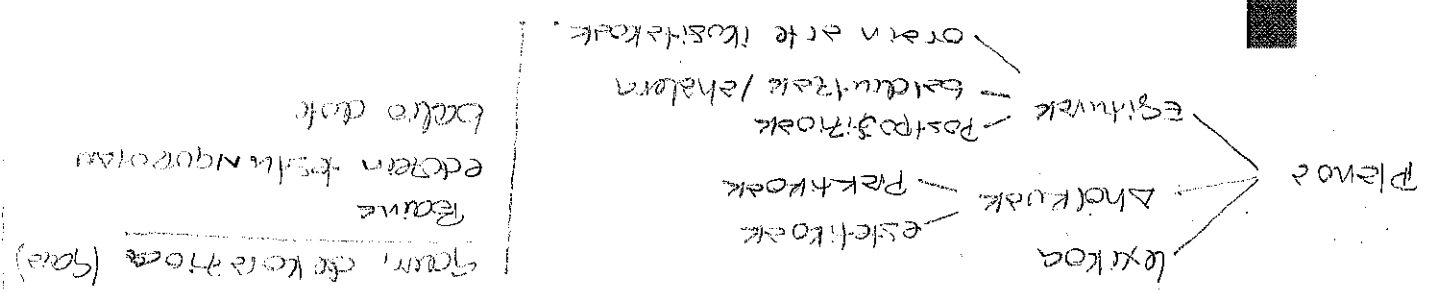
Zoruan → Komunan eta sukuldearen aurrean lauzak ipimiko ditugu. Haurzko imitazioa.  
 Beste aldean, berri?, parket flotatzaila. Hauraren itxura daukaten  
 ↳ lauzak → baldosa

Hemen duzu erabat homitu behar duzun 30 m<sup>2</sup>-ko etxearen planoak.



- Losele
- Bain-jela
- Sukaldea
- Etxezela

3



Etxearen aldeaketa.

Armaria isplu

Berrosailua lotzea  
Zoru seroemaita  
erradikatzaileak.

10 m.

3 m.